

# TIESITKÖ MITÄ ON? CE - MERKINTÄ?

## Kuka antaa CE- merkin?

- Valmistaja tai valmistajan valtuuttama edustaja
- Koskee kaikkia koneita mukaan lukien nostoapuvälineet.

## ...ja milloin?

- Joka saattaa tuotteen markkinoille, tai ottaa ensimmäisen kerran käyttöön, edellyttää konepäätöksen noudattamista.

## ...millä perusteella?

- laadittava vaatimustenmukaisuusvakuutus, joka sisältää;
- Valmistajan tiedot
  - Nimetty valtuutettu henkilö joka kokoaa; rakennetiedoston tuotteesta; (riskiarvio, lujuuslaskut, piirustukset, aineistodistukset, pätevyystodistukset).
  - Noudatettava normisto sekä niitä täydentävät standardit.
  - Nimetty valtuutettu henkilö joka allekirjoittaa vaatimustenmukaisuusvakuutuksen.

## Järjestämme koulutuksia ja konsultointeja vuosien kokemuksella.

Oy Bonum-Safety Ab hyväksymä kouluttaja. Työturvallisuuspassi-, turvallisuukoordinaattori-, nostonvalvoja/suunnittelija-, nosturinkäyttäjä- trukki-, kurottaja- sekä CE-merkkikoulutukset.

**Uskomme asiaan, ja toimimme kuten saamaamme.**

**5 vuotta ilman tapaturmia!**

**Kerromme mielellämme kuinka se tehdään!!**

Tunnettuna työturvallisuuden innovatiivisena kehittäjänä työmme on huomioitu myös EU-komissiossa, jossa olimme komission kutsumana luennoimassa Suomen lainsäädännöstä/ nykytilanteesta.



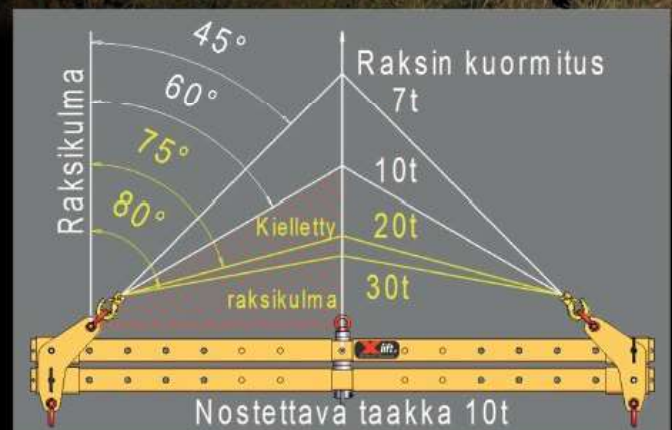
## MONITOIMIPALKKI

**RAJATTOMAT KÄYTTÖMAHDOLLISUUDET!**

Teollisuudessa, kuljetuksessa, rakentamisessa  
- Markkinoiden monipuolisin, toimintavarmin ja  
**TYÖTURVALLISIN**



Hyvä tietää...



**LAATU**

**LUOTETTAVUUS**

**TUOTTAVUUS**

**TURVALLISUUS**



# MONITOIMIPALKKI

## KULJETUS

- Laaja käyttöalue
- Pienet ja suuret kappaleet
- Pieni tilantarve
- Pieni omamassa



WLL 10tn/45°		7,5tn/60°	
Pituus	Leveys	Paine	
4100	2550	148	
3200	2550	130	
2400	2550	108	



**LAATU**

**LUOTETTAVUUS**

**TUOTTAVUUS**

**TURVALLISUUS**